

T.C
PATNOS KAYMAKAMLIĐI
İLÇE MİLLİ EĐİTİM MÜDÜRLÜĐÜ



CENGİZ TOPEL İLKOKULU

TAHLİYE PLANI

2025

1. BÖLÜM
AMAÇ VE KAPSAM VE GENEL BİLGİLER

A) **AMAÇ** : Olası bir tehlike (deprem, yangın vb.) anında binanın en kısa sürede, güvenli bir şekilde boşaltılması.

B) **KAPSAM** : Bu Tahliye Planı Cengiz Topel İlkokul Müdürlüğünü kapsar.

C) OKUL GENEL BİLGİLERİ :

1. **ADRES** : Atatürk Mah. Said-i Nursi Cad. No 15 Patnos/Ağrı

2. **PERSONEL SAYISI** : İdareci : 3 Öğretmen : 32 Diğer Personel : 7

3. **ÖĞRENCİ SAYISI** : 912

4. **ÇALIŞMA DEVRESİ**: 08.00-17.00

5. **BİNANIN YAPI TARZI** : Betonarme

6. **BİNANIN KAÇ KATLI OLDUĞU** : Bodrum+Zemin+3 kat+ Çatı katı

7. **BAĞIMSIZ BİNA SAYISI** : 0

8. **BİNANIN YANGIN MERDİVENİ OLUP OLMADIĞI** : VAR

9. **BİNANIN YERLEŞİM KROKİSİ** : EK-A' dendir.

10. **BİNANIN DIŞ KROKİSİ** : EK-B' dendir.

11. **DERSLİKLER VE İDARİ ODALAR** : EK-C Krokide gösterilmiştir.

12. **DERSLİKLERİN BOŞALTILMIŞ SIRASI** : EK-D Liste.

13. **ÖĞRENCİLERİN TOPLANMA YERİ** : EK-B Krokide gösterilmiştir.

14. **TOPLANMA YERİNİN BİNAYA UZAKLIĞI** : 20 Metre

15. **TAHLİYE SORUMLUSU** : Okul Müdürü

16. **TAHLİYE KAT SORUMLUSU** :

- a. **Bodrum Kat** : İsmail KAYA
- b. **Zemin Kat** : Dilan TUNÇ
- c. **1. Kat** : Emre özgün ve Semra GÜLER
- d. **2. Kat** : Sümeyye GÜLMEZ ve Fatih AYDIN
- e. **3. Kat** : Azize TUNÇ
- f. **Çatı Kat** : Mehmet Sait DİLMAÇ

17. **TAHLİYE ANINDA KULLANILACAK KAÇIŞ YOLLARININ AÇIK TUTULMASINI SAĞLAYAN GÖREVLİLER** : Okul Hizmetlileri.

18. **TOPLANMA YERİ SORUMLUSU** : Sivil Savunma Kulüp Öğretmenleri

UYGUNDUR
.../.../2025
Hacer SARIHAN KOÇAK
Okul Müdürü

2. BÖLÜM TAHLİYE OPERASYONU UYGULAMA ESASLARI

A) DEPREM VE YANGINDA PERSONEL TAHLİYE OPERASYONU GENEL ESASLARI :

1. Deprem, Yangın İkaz-Alarm Sireni ile başlayacaktır. Bu süreç 45 saniye ile 1 dakika arasında olacaktır.
2. Öğretmenler ve öğrenciler masalarının yanlarında öğretilen deprem pozisyonunda siren bitinceye kadar bekleyeceklerdir.
3. Deprem sireni sonunda bitecektir.
4. Merdiven, koridor, kazan dairesi ve diğer riskli alanlar sorumlularca denetlenir. Mevzii bir tehlike yoksa irtibat elamanları katlara tahliye emrini ulaştırır.
5. Tahliyede binanın fiziki konumu dikkate alınarak tüm çıkış yolları aynı anda kullanılacak biçimde planlanacak, (Asansörün kaçış yolu olarak kullanılmayacağı ama yangın merdiveninin kaçış yolu olarak kullanılacağı dikkate alınmalı.)
6. Öncelikle sivil savunma kulübü ile servislerinde görevli olan öğretmen ve öğrenciler hareketlenerek toplanma bölgesinde pozisyon alırlar.
7. Öğretmenler sınıfların kapısında bekleyeceklerdir.
8. Tahliyede görev alacak personel tahliye güzergahında konumlarını alırlar. (Kat Tahliye Personeli)
9. Tahliye en alt kattan başlamak üzere sınıflarda sınıf öğretmeni önde, sonra öğrenciler ve en arkadan sınıf başkanı olmak üzere koşmadan hızlı adımlarla düzenli bir şekilde hareket edeceklerdir.
10. Diğer sınıflarda sırayla bunları takip edeceklerdir.
11. En alt kattaki son sınıf binayı terk ederken 1. , 2. ve 3. katlar sırayla tahliyeyi takip edeceklerdir.
12. Okulun bahçesindeki toplanma alanında öğrenciler önceden belirlenen sıra düzenini alacaklardır.
13. Öğretmenler yoklama yaparak eksik öğrencilerinin isimlerini idareye bildireceklerdir.
14. Okul İdaresi, öğretmenlerden gelen varsa kayıp öğrenciler için sivil savunma servisleri ile afet ve acil durum müdahale ekiplerini göreve davet ederek kurtarma faaliyetlerini başlatır. Varsa yangınlara müdahale eder. Kendi imkanları ile bu faaliyetleri yapamayacak ise mahalli İtfaiye ve İl Afet ve Acil Durum Müdürlüğü'nden yardım ister.
15. Öğrenciler evlerine gönderilmez.
16. Öğrenciler yakınlarına bir tutanakla teslim edilir.
17. Kimsesiz çocuklar polis nezaretinde, Aile ve Sosyal Politikalar İl Müdürlüğü yetkililerine teslim edilir.

B) KAÇIŞ YOLLARI İLE İLGİLİ AÇIKLAMALAR

Kaçış yollarında LPG tüpü yada benzeri hiçbir yanıcı malzeme yangına yol açabilecek tesisat veya kaçış engelleyici bir şey bulunamaz, çıkışların önü kapatılamaz. Kaçış yolu hiçbir kısmı da daraltılamaz.

Kaçış yolu : Gerçek bir kaçış unsuru bir bina veya konstrüksiyonun herhangi bir noktasından yer seviyesindeki caddeye kadar olan devamlı ve engellenmemiş kaçış yolunun tamamıdır. Kaçış yolları kapsamına bir bütün olarak;

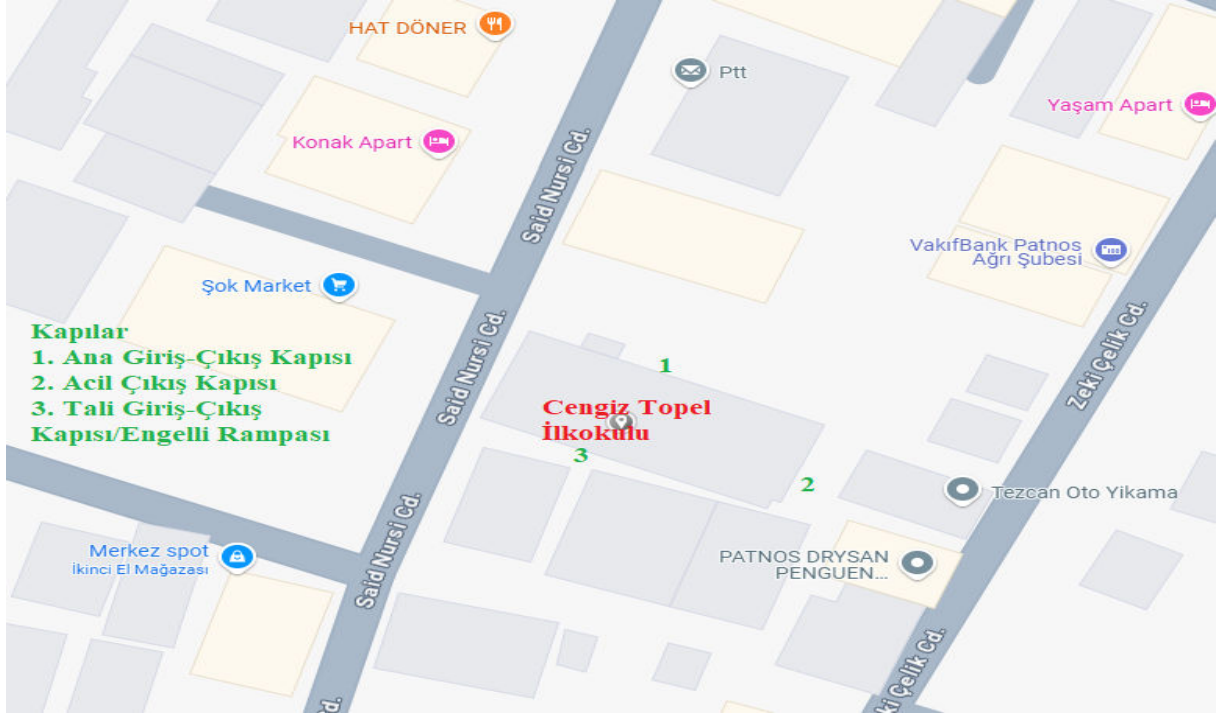
- a- Oda ve diğer müstakil hacimlerden çıkışlar,
- b- Her kattaki koridor ve benzeri geçişler,
- c- Kattan çıkışlar,
- d- Zemin kata ulaşan merdivenler,
- e- Zemin katta merdiven ağızlarından bu kattaki bina çıkışına giden yollar,
- f- Bina dışındaki güvenlik önlemleri dâhildir.

Alt kenarları döşemeden en çok 120 cm. yukarıda ve bina dışındaki güvenlik bölgesine açık, dış zeminden en çok 2 metre yükseklikteki pencereler, zorunlu hallerde kaçış yolu kabul edilebilir.

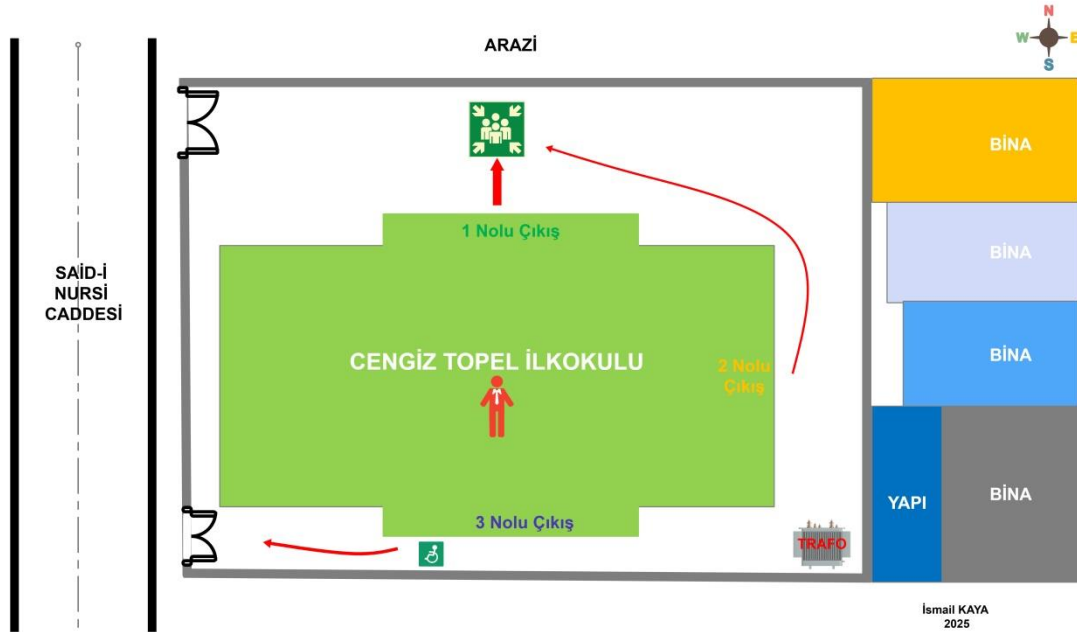
Kaçış yollarına engelleyici hiçbir şey konmaz, kaçış yollarının önü kapatılamaz. Bina sorumlusu veya güvenlik görevlileri bunu sağlamakla yükümlüdür.

Kaçış kapıları yanlardan menteşeli olacak ve kaçış yönüne açılır şekilde düzenlenecektir. Kaçış yolu hiçbir şekilde daraltılamaz.

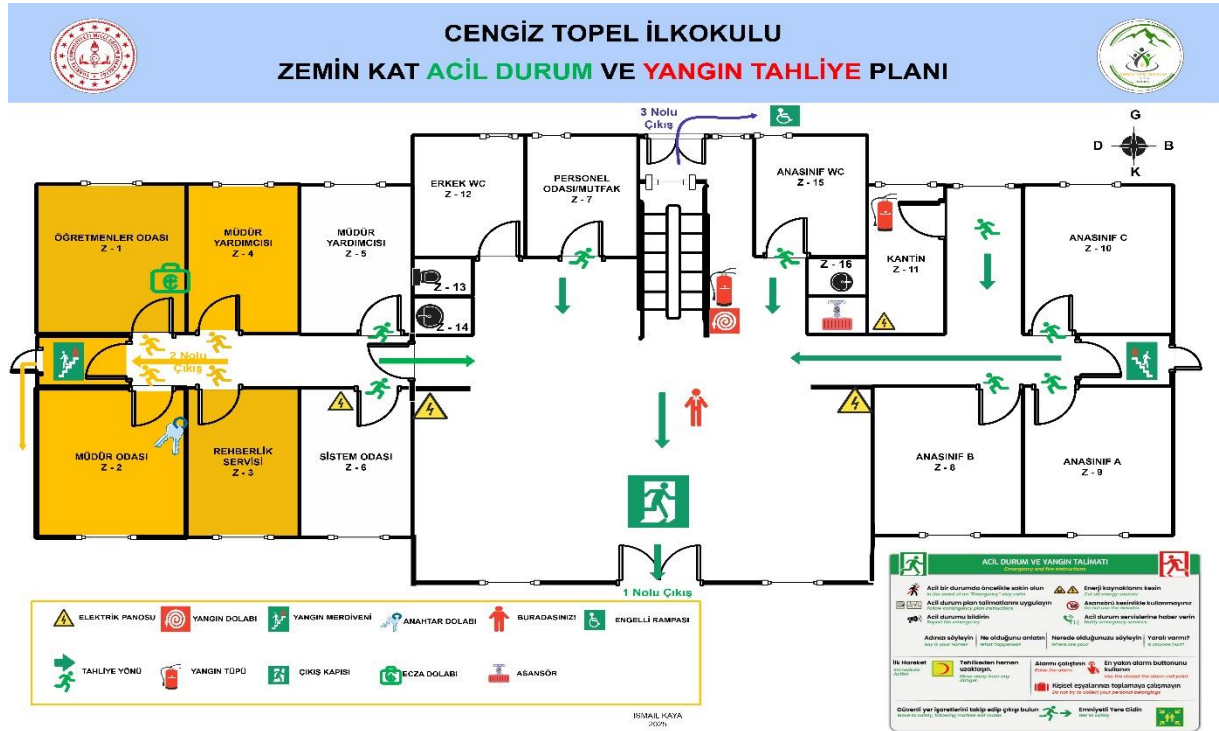
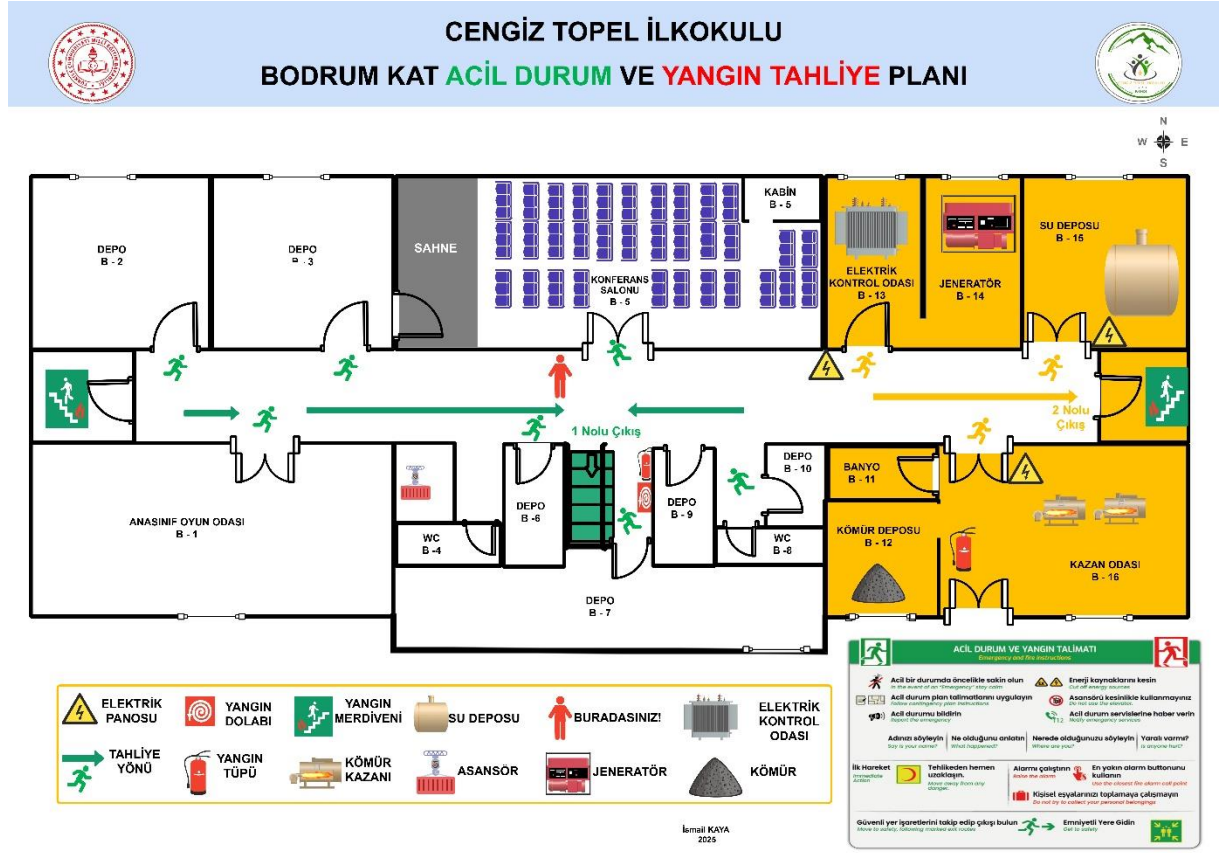
EK-A YERLEŐİM KROKİSİ



EK-B ÖĞRENCİLERİN TOPLANMA YERİ

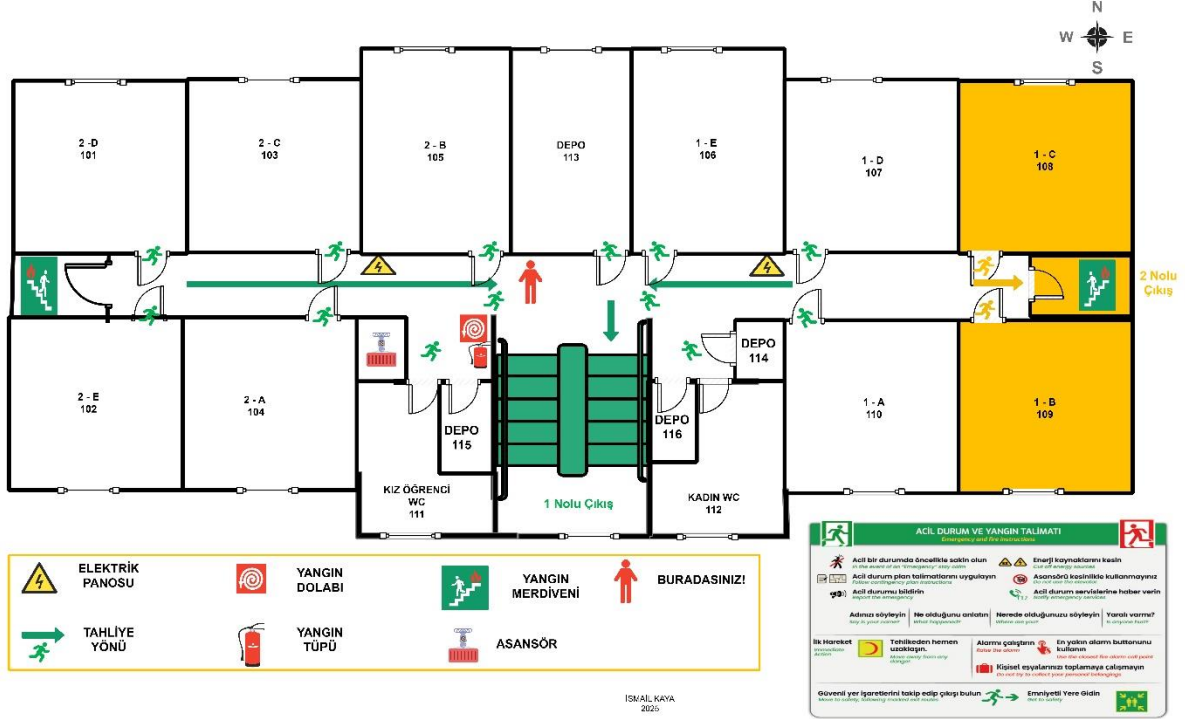


EK-C Derslikler ve İdari Odalar





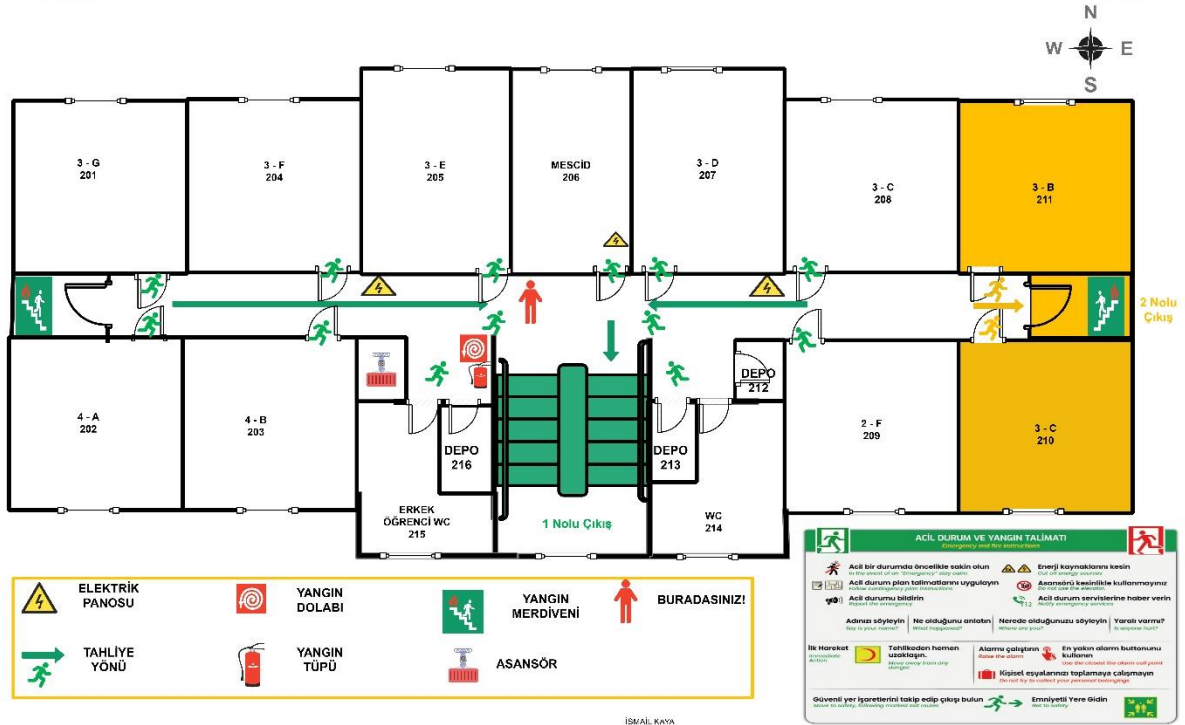
CENGİZ TOPEL İLKOKULU 1. KAT ACİL DURUM VE YANGIN TAHLİYE PLANI



İSMAIL KAYA
2025



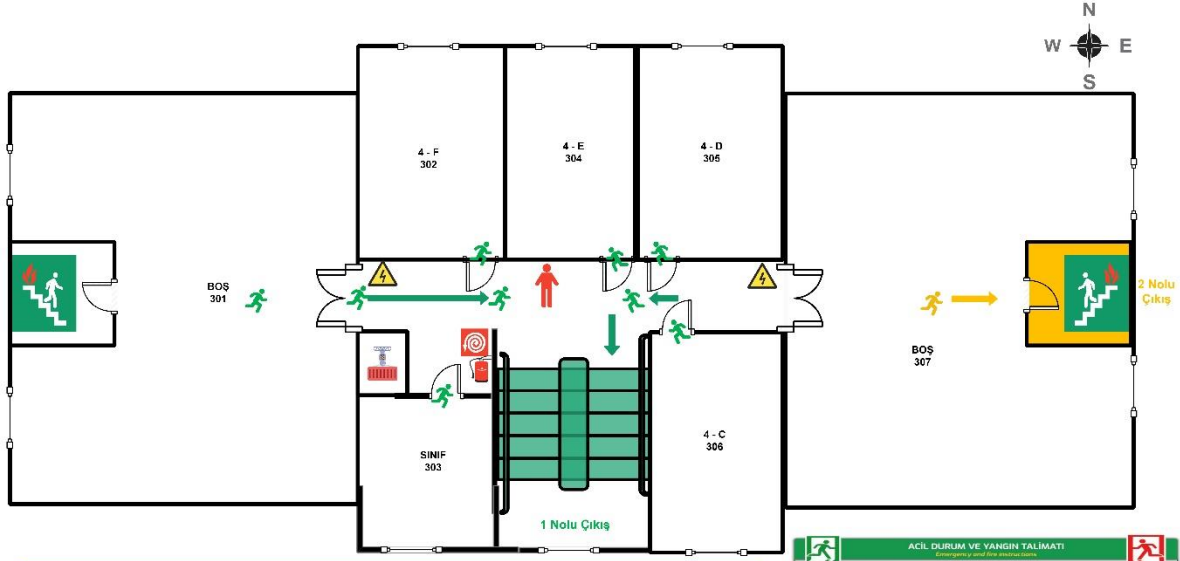
CENGİZ TOPEL İLKOKULU 2. KAT ACİL DURUM VE YANGIN TAHLİYE PLANI



İSMAIL KAYA
2025



CENGİZ TOPEL İLKOKULU 3. KAT ACİL DURUM VE YANGIN TAHLİYE PLANI



ACIL DURUM VE YANGIN TALİMATI
Emergency and Fire Instructions

Acil bir durumda öncelikle sakin olun
In an emergency, first stay calm.

Acil durum plan talimatlarına uygulayın
Apply the emergency plan instructions.

Acil durumu bildirin
Report the emergency.

Adınızı söyleyin
State your name.

Ne olduğunu anlatın
Describe the situation.

İlk hareket
First movement.

Güvenli yer işaretlerini takip edip çıkış bulun
Follow the safe place signs and find the exit.

Enerji kaynaklarını kesin
Cut off energy sources.

Asansörü kesinlikle kullanmayınız
Do not use the elevator.

Acil durum servislerine haber verin
Notify emergency services.

Yaralı varmı?
Is anyone hurt?

Herede olduğunuzu söyleyin
Let them know you are here.

En yakın alarm butonunu kullanın
Use the nearest alarm button.

Alarm çaldığında
When the alarm rings.

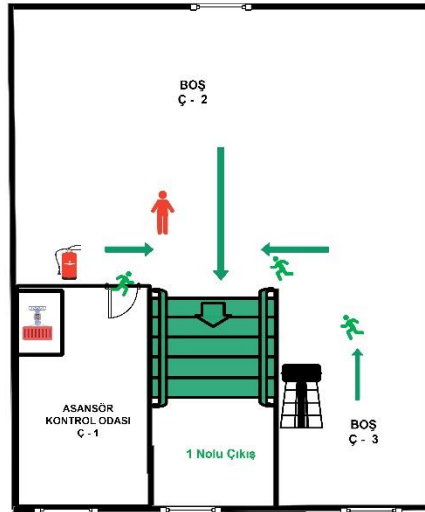
Kişisel eşyalarınıza dokunmaya çalışmayın
Do not touch your personal belongings.

Emniyetli Yere Gidin
Go to a safe place.

İSMAİL KAYA
2025



CENGİZ TOPEL İLKOKULU ÇATI KATI ACİL DURUM VE YANGIN TAHLİYE PLANI



ACIL DURUM VE YANGIN TALİMATI
Emergency and Fire Instructions

Acil bir durumda öncelikle sakin olun
In an emergency, first stay calm.

Acil durum plan talimatlarına uygulayın
Apply the emergency plan instructions.

Acil durumu bildirin
Report the emergency.

Adınızı söyleyin
State your name.

Ne olduğunu anlatın
Describe the situation.

İlk hareket
First movement.

Güvenli yer işaretlerini takip edip çıkış bulun
Follow the safe place signs and find the exit.

Enerji kaynaklarını kesin
Cut off energy sources.

Asansörü kesinlikle kullanmayınız
Do not use the elevator.

Acil durum servislerine haber verin
Notify emergency services.

Yaralı varmı?
Is anyone hurt?

Herede olduğunuzu söyleyin
Let them know you are here.

En yakın alarm butonunu kullanın
Use the nearest alarm button.

Alarm çaldığında
When the alarm rings.

Kişisel eşyalarınıza dokunmaya çalışmayın
Do not touch your personal belongings.

Emniyetli Yere Gidin
Go to a safe place.

İSMAİL KAYA
2025

EK-D Kapı/Merdiven Kullanım Tablosu

KAT	1 Nolu Çıkış (Ana Giriş) MERDİVEN	2 Nolu Çıkış (Acil Çıkış) MERDİVEN	3 Nolu Çıkış (Arka Kapı/Engelli Rampası) MERDİVEN
Bodrum	B-1, B-5	B-16	
Zemin	Z-5, Z-6, Z-7, Z-9, Z-10, Z-11	Z-1, Z-2, Z-3, Z-4	Engelli Çıkışı
1.Kat	105, 106, 103, 104, 107, 110, 101, 102	108, 109	
2.Kat	206, 205, 207, 204, 203, 208, 209, 202, 201	210, 211	
3.Kat	304, 306, 305, 302, 303, 301	307	
Çatı Kat	Ç-2, Ç-1, Ç-3		

Hazırlayan:

İsmail KAYA
Müdür Yardımcısı

UYGUNDUR
.../.../2025
Hacer SARIHAN KOÇAK
Okul Müdürü